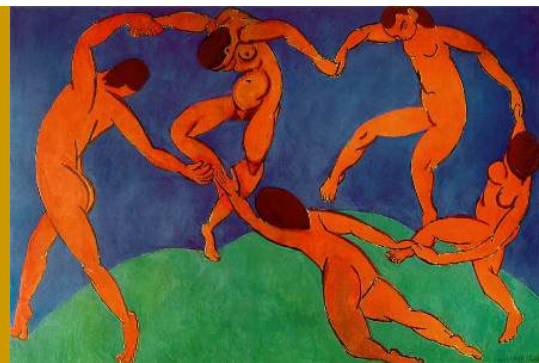


ABORDAGENS CRIATIVAS NA EDUCAÇÃO DE ADULTOS



EQUIPA
Fátima Matos Almeida
Helena Silva Costa
Maria João Correia
Manuela Stattmiller Galante

PARCEIROS

Lituânia – OTH – Institution for non-formal education
Grécia – Achaia Adult Education Institute
Itália – Euroform RFS
Letónia – The Association of Rural Women in Latvia
Portugal – Associação Portuguesa Educação Ambiental (ASPEA)
Reino Unido – The Aspire Trust Ltd; Newham College of further education



PARA QUÊ?

- Partilhar experiências, boas práticas e métodos de ensino/aprendizagem não convencionais, como forma de ampliar o conhecimento sobre as tradições em diferentes países e a herança cultural europeia
- Promover a aprendizagem em parceria e o intercâmbio inter-cultural, da arte e da comunicação, em contexto europeu.

COMO?

- Oferecendo oportunidades de aprendizagem na educação de adultos;
- Estimulando a partilha de boas práticas de ensino/aprendizagem entre adultos de países europeus;
- Estimulando a capacidade de aprendizagem ao longo da vida e facilitando a organização de processos individuais de aprendizagem;
- Apoiando o sistema de educação de adultos através da aquisição de ferramentas úteis para o mercado de trabalho e para a integração social;
- Promovendo a aquisição de competências em diferentes línguas e em contextos multiculturais.

ATIVIDADES E PRODUTOS DO PROJECTO:

- Encontros de partilha em diferentes países europeus (Lituânia, Reino Unido, Grécia e Portugal);
- Workshops em cada país parceiro (Arte e Ambiente; Expressões e Movimento; Comunicação e Participação);

PROGRAMA DE WORKSHOPS na sede da ASPEA em Monsanto 2010/2011—FASE 2

09.OUT.2010

10h -12h Apresentação do Projecto CREPA; Avaliação de Diagnóstico; Apresentação da proposta de trabalho para a fase 2; Oficina de Participação e Comunicação

16.OUT.2010

14h -17h Oficina Arte e Biodiversidade Criação de animais da Fauna Portuguesa com a técnica de papel mâché.

30.OUT.2010

14h-17h Oficina de Efemérides e Artefactos com a técnica de origami

13.NOV.2010

14h -17h Apresentação e selecção dos trabalhos: Comunicar a Cultura e a História Portuguesa

27.NOV.2010

14h -17h Preparação do Encontro Internacional com o grupo seleccionado.

02/03.DEZ.2010

ENCONTRO INTERNACIONAL em PATRAS - Grécia

Informações e Inscrições:

ASPEA – Apartado 4021, 1500 Lisboa
www.aspea.org Email: aspea@aspea.org
Tel.: 217 724 827 / 917 574 552

Cada dia de formação, incluindo materiais — 5 euros

