

APICULTURA BIOLÓGICA

2ª Edição

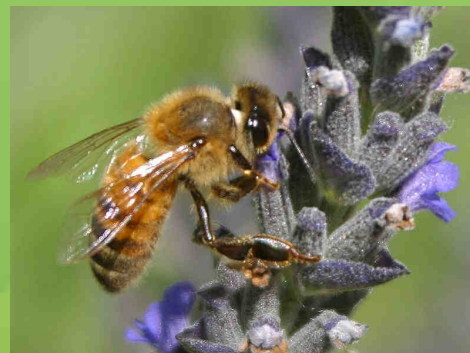


Formador:

Eng. Dulce Alves

4 de Fevereiro 2012

Horário ⇨ 9:00 às 13:00 horas



⇨ Identificar as especificidades da Apicultura em modo de produção biológico.

⇨ Reconhecer as formas de tratamento e profilaxia, de doenças das abelhas, autorizadas no modo de produção biológico para a Apicultura



Informações:

Meltagus – Ass. de Apicultores do Parque Natural do Tejo Internacional

Telefone: 968 518 218 / 272 346 268

E-mail: formacao.meltagus@gmail.com

Preço:

50 euros – Público em Geral
25 euros – Sócios da Meltagus

Local:

Escola Superior Agrária
de Castelo Branco



Certificado reconhecido pela DGERT
Direcção Geral de Emprego e Relação de Trabalho

Coordenadora da acção:
Prof. Ofélia Anjos